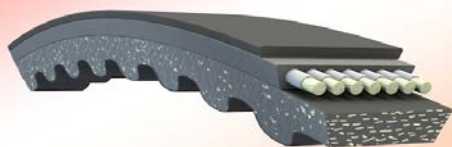


Классические клиновые ремни с открытыми боковыми гранями
и фасонным зубом

PiBelt X POWER



Область применения:

- Вентиляторы
- Насосы
- Мешалки
- Мельничные установки
- Токарные и сверлильные станки
- Шлифовальное оборудование
- Генераторы
- Вентиляторы

Клиновые ремни классического сечения с открытыми гранями и фасонным зубом PiBelt X POWER за счёт своей конструкции имеют хорошую гибкость, благодаря чему применяются в приводах с меньшими диаметрами шкивов. Высококачественные резиновые смеси, применяемые при производстве клиновых ремней с открытыми гранями и фасонным зубом PiBelt X POWER совместно с малорастяжимым кордом обеспечивают лучшее сцепление граней ремня со шкивом, высокую передачу мощности и увеличение ресурса работы.

Клиновые ремни классического сечения PiBelt POWER производятся с соблюдением внутреннего стандарта компании Pizzirani CONSTANT LENGTH и могут применяться в комплектах (2 и более штук) без дополнительного измерения длины, при этом обеспечивая высокий КПД.

- Высокая передающая способность
- Экономичность
- Повышенная износостойкость
- Незначительное линейное растяжение
- Повышенная поперечная устойчивость сечения
- Повышенная теплостойкость и маслостойкость

Приводные ремни PiBelt X POWER применяется преимущественно в общем машиностроении в клиноременных приводах с использованием шкивов малого диаметра.

ISO 4184, DIN 2215, RMA/MPTA IP-20, BS 3790, ТУ 59-275-2007

Антистатические свойства по стандарту ISO 9563

Параметры/Профили	AX/X13	BX/X17	CX/X22
Номинальная длина	Внутренняя длина Li	Внутренняя длина Li	Внутренняя длина Li
Единица измерения длины	мм	мм	мм
Ширина ремня W, мм	12,70	16,30	22,00
Расчётная ширина ремня Wd, мм	11,00	14,00	19,00
Высота ремня T, мм	8,00	13,00	14,00
Вес ремня, кг/мп	0,080	0,165	0,250
Минимальная стандартно производимая длина, мм	508	710	1 295
Максимальная стандартно производимая длина, мм	2 464	3 048	2 896
Минимальный диаметр шкива, мм	50	80	140
Угол ремня, град		40°	
Максимальная скорость ремня V, м/сек		48	
Наружная длина La=Li + (мм)	50	66	85
Расчётная длина Lw=Li + (мм)	30	43	85
Внутренняя длина Li (мм)			
Эксплуатационный диапазон температур, °C		-25/+85	

Пример заказа PiBelt X POWER: **AX20 508**

***Производятся с использованием стандарта CONSTANT LENGTH**